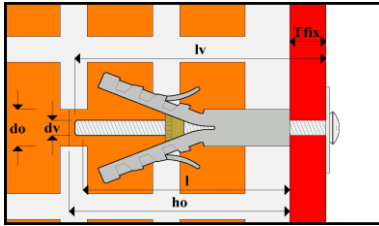


ANCORANTE ENP/V

Data 29/05/13



Ancorante leggero in poliammide con cono in metallo per materiali semipieni



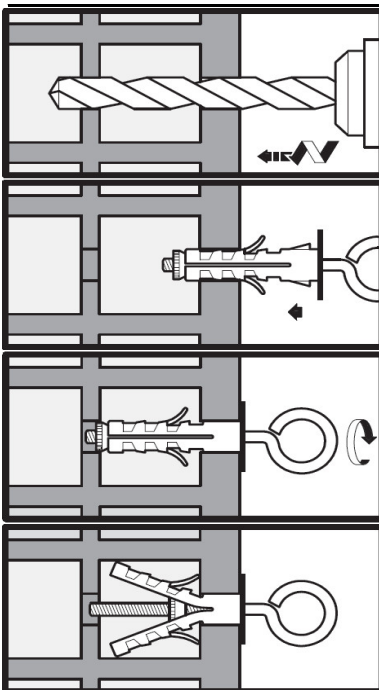
APPLICAZIONI

- Per fissaggi leggeri professionali su materiali compatti e semi pieni;
- Per canaline portacavi, staffe leggere, interruttori e pensili leggeri;
- Versioni passanti prolungate.

MATERIALI

- **Corpo dell'ancorante:** poliammide 6, grigio RAL 7035
- **Cono:** metallico
- **Vite:** metrica zincata, impronta combinata

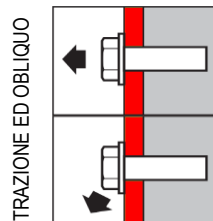
INSTALLAZIONE



Dati tecnici

Tipo	Codice	Diametro foratura mm	Lunghezza Tassello mm	Profondità Foratura mm	Massimo Spessore Frisabile mm	Dimensione Vite mm	Confezione pz	Cartone pz
ENP/V 8x40	8700051	8	40	50	10	M4x52	200	1.200
ENP/V 9x40	8700001	9	40	50	10	M4x52	200	1.200
ENP/VP 9x50	8700016	9	50	60	10	M4x60	100	600
ENP/V 12x45	8700020	12	45	55	10	M5x55	100	600
ENP/VP 12x55	8700035	12	55	65	10	M5x60	50	300

Resistenze raccomandate ed ultime medie (daN)



Tipo	Calcestruzzo C20/25		Mattoni Pieno	
	N _{rec}	N _{u,m}	N _{rec}	N _{u,m}
ENP/V 8	30	150	26	130
ENP/V 9	44	220	36	180
ENP/V 12	80	400	40	200

NOTA Valori risultanti da test eseguiti su materiali specifici di normale reperibilità. Verificare o adottare diversi adeguati coefficienti di sicurezza.